

Punte in metallo duro per forature universali

- La versatilità, la precisione e la sicurezza rendono questa serie di punte adatta ad un'ampia gamma di materiali e di applicazioni.
- Disponibili con e senza fori di lubrificazione interna.

KPE

K-Drill Power External coolant

KPI

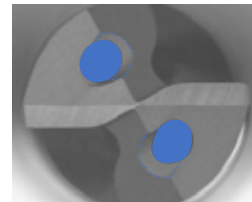
K-Drill Power Internal coolant



1 GEOMETRIA OTTIMIZZATA PER APPLICAZIONE UNIVERSALI

L'ottimizzazione della geometria frontale unita alla particolare geometria del nocciolo e allo speciale smusso dello spigolo esterno consentono alle punte POWER di essere performanti su un'ampia gamma di materiali.

Nelle versioni forate, lo speciale foro maggiorato insieme al canale che direziona il lubrificante direttamente sulla zona di taglio, consentono di incrementare ulteriormente durata e prestazioni.



2 DOPPIO MARGINE DI GUIDA

Il doppio margine presente sulla versione forata 8xD consente una migliore stabilità anche nelle forature più profonde.



3xD / 5xD
Forate e non

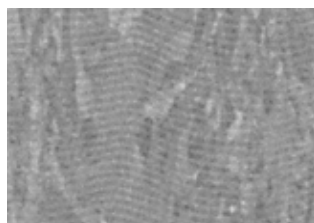


8xD
Forate

3 GOLA LUCIDATA

Lo speciale trattamento superficiale post-rivestimento delle gole incrementa la scorrevolezza e l'evacuazione del truciolo consentendo un incremento delle prestazioni.

4 RIVESTIMENTO INNOVATIVO

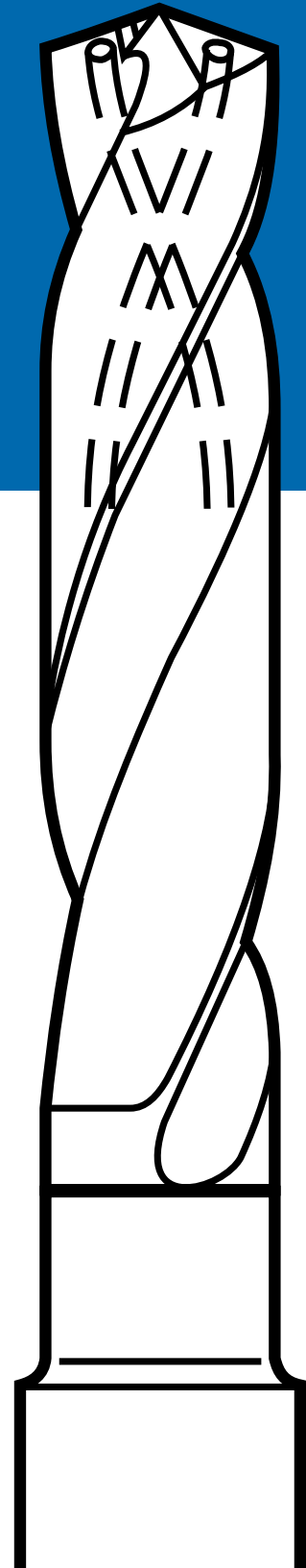


Il nuovo rivestimento TiAlN composto da nano-strati, oltre a una maggior adesione al substrato, consente di ottenere una maggior resistenza all'usura e alle variazioni termiche.



SERVIZIO DI RIAFFILATURA

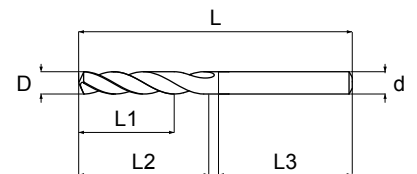
Il nostro servizio prevede la rigenerazione della punta usurata. Ripristinando le geometrie e il rivestimento originali si potrà tornare alle performance iniziali della punta, razionalizzando così il processo produttivo e migliorando i costi di foratura.



KPE | K-Drill Power External coolant



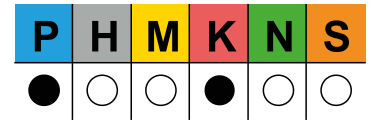
K-Drill
 Power
 External coolant
KPE1000-03
Diametro Profondità 3xD



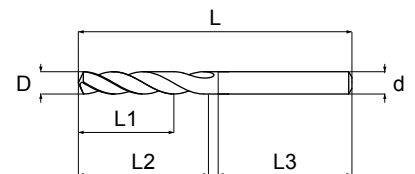
Codice	D m7		L1	L2	L3	L	d h6
KPE-0300-3	3,00	3xD	16	20	36	62	6
KPE-0310-3	3,10	3xD	15	20	36	62	6
KPE-0320-3	3,20	3xD	15	20	36	62	6
KPE-0330-3	3,30	3xD	15	20	36	62	6
KPE-0340-3	3,40	3xD	15	20	36	62	6
KPE-0350-3	3,50	3xD	15	20	36	62	6
KPE-0360-3	3,60	3xD	15	20	36	62	6
KPE-0370-3	3,70	3xD	14	20	36	62	6
KPE-0380-3	3,80	3xD	18	24	36	66	6
KPE-0390-3	3,90	3xD	18	24	36	66	6
KPE-0400-3	4,00	3xD	18	24	36	66	6
KPE-0410-3	4,10	3xD	18	24	36	66	6
KPE-0420-3	4,20	3xD	18	24	36	66	6
KPE-0430-3	4,30	3xD	18	24	36	66	6
KPE-0440-3	4,40	3xD	17	24	36	66	6
KPE-0450-3	4,50	3xD	17	24	36	66	6
KPE-0460-3	4,60	3xD	17	24	36	66	6
KPE-0470-3	4,70	3xD	17	24	36	66	6
KPE-0480-3	4,80	3xD	21	28	36	66	6
KPE-0490-3	4,90	3xD	21	28	36	66	6
KPE-0500-3	5,00	3xD	21	28	36	66	6
KPE-0510-3	5,10	3xD	20	28	36	66	6
KPE-0520-3	5,20	3xD	20	28	36	66	6
KPE-0530-3	5,30	3xD	20	28	36	66	6
KPE-0540-3	5,40	3xD	20	28	36	66	6
KPE-0550-3	5,50	3xD	20	28	36	66	6
KPE-0560-3	5,60	3xD	20	28	36	66	6
KPE-0570-3	5,70	3xD	19	28	36	66	6

Codice	D m7		L1	L2	L3	L	d h6
KPE-0580-3	5,80	3xD	19	28	36	66	6
KPE-0590-3	5,90	3xD	19	28	36	66	6
KPE-0600-3	6,00	3xD	19	28	36	66	6
KPE-0610-3	6,10	3xD	25	34	36	79	8
KPE-0620-3	6,20	3xD	25	34	36	79	8
KPE-0630-3	6,30	3xD	25	34	36	79	8
KPE-0640-3	6,40	3xD	24	34	36	79	8
KPE-0650-3	6,50	3xD	24	34	36	79	8
KPE-0660-3	6,60	3xD	24	34	36	79	8
KPE-0670-3	6,70	3xD	24	34	36	79	8
KPE-0680-3	6,80	3xD	24	34	36	79	8
KPE-0690-3	6,90	3xD	24	34	36	79	8
KPE-0700-3	7,00	3xD	24	34	36	79	8
KPE-0710-3	7,10	3xD	30	41	36	79	8
KPE-0720-3	7,20	3xD	30	41	36	79	8
KPE-0730-3	7,30	3xD	30	41	36	79	8
KPE-0740-3	7,40	3xD	30	41	36	79	8
KPE-0750-3	7,50	3xD	30	41	36	79	8
KPE-0760-3	7,60	3xD	30	41	36	79	8
KPE-0770-3	7,70	3xD	29	41	36	79	8
KPE-0780-3	7,80	3xD	29	41	36	79	8
KPE-0790-3	7,90	3xD	29	41	36	79	8
KPE-0800-3	8,00	3xD	29	41	36	79	8
KPE-0810-3	8,10	3xD	35	47	40	89	10
KPE-0820-3	8,20	3xD	35	47	40	89	10
KPE-0830-3	8,30	3xD	35	47	40	89	10
KPE-0840-3	8,40	3xD	34	47	40	89	10
KPE-0850-3	8,50	3xD	34	47	40	89	10

KPE | K-Drill Power External coolant



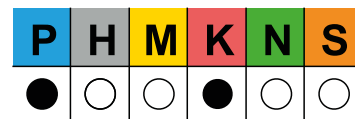
K-Drill
 Power
 External coolant
KPE1000-03
Diametro Profondità 3xD



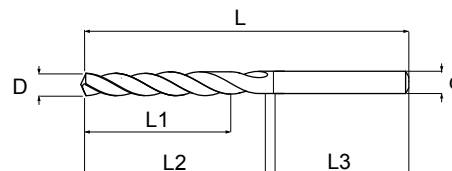
Codice	D m7	L1	L2	L3	L	d h6
KPE-0860-3	8,60 3xD	34	47	40	89	10
KPE-0870-3	8,70 3xD	34	47	40	89	10
KPE-0880-3	8,80 3xD	34	47	40	89	10
KPE-0890-3	8,90 3xD	34	47	40	89	10
KPE-0900-3	9,00 3xD	34	47	40	89	10
KPE-0910-3	9,10 3xD	33	47	40	89	10
KPE-0920-3	9,20 3xD	33	47	40	89	10
KPE-0930-3	9,30 3xD	33	47	40	89	10
KPE-0940-3	9,40 3xD	33	47	40	89	10
KPE-0950-3	9,50 3xD	33	47	40	89	10
KPE-0960-3	9,60 3xD	33	47	40	89	10
KPE-0970-3	9,70 3xD	32	47	40	89	10
KPE-0980-3	9,80 3xD	32	47	40	89	10
KPE-0990-3	9,90 3xD	32	47	40	89	10
KPE-1000-3	10,00 3xD	32	47	40	89	10
KPE-1010-3	10,10 3xD	40	55	45	102	12
KPE-1020-3	10,20 3xD	40	55	45	102	12
KPE-1030-3	10,30 3xD	40	55	45	102	12
KPE-1040-3	10,40 3xD	39	55	45	102	12
KPE-1050-3	10,50 3xD	39	55	45	102	12
KPE-1060-3	10,60 3xD	39	55	45	102	12
KPE-1070-3	10,70 3xD	39	55	45	102	12
KPE-1080-3	10,80 3xD	39	55	45	102	12
KPE-1090-3	10,90 3xD	39	55	45	102	12
KPE-1100-3	11,00 3xD	39	55	45	102	12
KPE-1110-3	11,10 3xD	38	55	45	102	12
KPE-1120-3	11,20 3xD	38	55	45	102	12
KPE-1130-3	11,30 3xD	38	55	45	102	12

Codice	D m7	L1	L2	L3	L	d h6
KPE-1140-3	11,40 3xD	38	55	45	102	12
KPE-1150-3	11,50 3xD	38	55	45	102	12
KPE-1160-3	11,60 3xD	38	55	45	102	12
KPE-1170-3	11,70 3xD	37	55	45	102	12
KPE-1180-3	11,80 3xD	37	55	45	102	12
KPE-1190-3	11,90 3xD	37	55	45	102	12
KPE-1200-3	12,00 3xD	37	55	45	102	12
KPE-1230-3	12,30 3xD	42	60	45	107	14
KPE-1250-3	12,50 3xD	41	60	45	107	14
KPE-1280-3	12,80 3xD	41	60	45	107	14
KPE-1300-3	13,00 3xD	41	60	45	107	14
KPE-1350-3	13,50 3xD	40	60	45	107	14
KPE-1400-3	14,00 3xD	39	60	45	107	14
KPE-1450-3	14,50 3xD	43	65	48	115	16
KPE-1500-3	15,00 3xD	43	65	48	115	16
KPE-1550-3	15,50 3xD	42	65	48	115	16
KPE-1580-3	15,80 3xD	41	65	48	115	16
KPE-1600-3	16,00 3xD	41	65	48	115	16
KPE-1650-3	16,50 3xD	48	73	48	123	18
KPE-1700-3	17,00 3xD	48	73	48	123	18
KPE-1750-3	17,50 3xD	47	73	48	123	18
KPE-1800-3	18,00 3xD	46	73	48	123	18
KPE-1850-3	18,50 3xD	51	79	50	131	20
KPE-1900-3	19,00 3xD	51	79	50	131	20
KPE-1950-3	19,50 3xD	50	79	50	131	20
KPE-2000-3	20,00 3xD	49	79	50	131	20

KPE | K-Drill Power External coolant



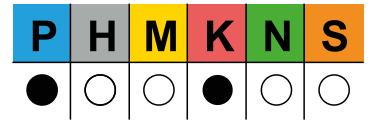
K-Drill
 Power
 External coolant
KPE1000-05
 Diametro Profondità
 5xD



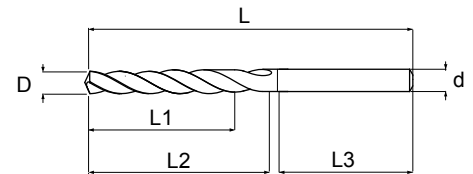
Codice	D m7		L1	L2	L3	L	d h6
KPE-0300-5	3,00	5xD	24	28	36	66	6
KPE-0310-5	3,10	5xD	23	28	36	66	6
KPE-0320-5	3,20	5xD	23	28	36	66	6
KPE-0330-5	3,30	5xD	23	28	36	66	6
KPE-0340-5	3,40	5xD	23	28	36	66	6
KPE-0350-5	3,50	5xD	23	28	36	66	6
KPE-0360-5	3,60	5xD	23	28	36	66	6
KPE-0370-5	3,70	5xD	22	28	36	66	6
KPE-0380-5	3,80	5xD	30	36	36	74	6
KPE-0390-5	3,90	5xD	30	36	36	74	6
KPE-0400-5	4,00	5xD	30	36	36	74	6
KPE-0410-5	4,10	5xD	30	36	36	74	6
KPE-0420-5	4,20	5xD	30	36	36	74	6
KPE-0430-5	4,30	5xD	30	36	36	74	6
KPE-0440-5	4,40	5xD	29	36	36	74	6
KPE-0450-5	4,50	5xD	29	36	36	74	6
KPE-0460-5	4,60	5xD	29	36	36	74	6
KPE-0470-5	4,70	5xD	29	36	36	74	6
KPE-0480-5	4,80	5xD	37	44	36	82	6
KPE-0490-5	4,90	5xD	37	44	36	82	6
KPE-0500-5	5,00	5xD	37	44	36	82	6
KPE-0510-5	5,10	5xD	36	44	36	82	6
KPE-0520-5	5,20	5xD	36	44	36	82	6
KPE-0530-5	5,30	5xD	36	44	36	82	6
KPE-0540-5	5,40	5xD	36	44	36	82	6
KPE-0550-5	5,50	5xD	36	44	36	82	6
KPE-0560-5	5,60	5xD	36	44	36	82	6
KPE-0570-5	5,70	5xD	35	44	36	82	6

Codice	D m7		L1	L2	L3	L	d h6
KPE-0580-5	5,80	5xD	35	44	36	82	6
KPE-0590-5	5,90	5xD	35	44	36	82	6
KPE-0600-5	6,00	5xD	35	44	36	82	6
KPE-0610-5	6,10	5xD	44	53	36	91	8
KPE-0620-5	6,20	5xD	44	53	36	91	8
KPE-0630-5	6,30	5xD	44	53	36	91	8
KPE-0640-5	6,40	5xD	43	53	36	91	8
KPE-0650-5	6,50	5xD	43	53	36	91	8
KPE-0660-5	6,60	5xD	43	53	36	91	8
KPE-0670-5	6,70	5xD	43	53	36	91	8
KPE-0680-5	6,80	5xD	43	53	36	91	8
KPE-0690-5	6,90	5xD	43	53	36	91	8
KPE-0700-5	7,00	5xD	43	53	36	91	8
KPE-0710-5	7,10	5xD	42	53	36	91	8
KPE-0720-5	7,20	5xD	42	53	36	91	8
KPE-0730-5	7,30	5xD	42	53	36	91	8
KPE-0740-5	7,40	5xD	42	53	36	91	8
KPE-0750-5	7,50	5xD	42	53	36	91	8
KPE-0760-5	7,60	5xD	42	53	36	91	8
KPE-0770-5	7,70	5xD	41	53	36	91	8
KPE-0780-5	7,80	5xD	41	53	36	91	8
KPE-0790-5	7,90	5xD	41	53	36	91	8
KPE-0800-5	8,00	5xD	41	53	36	91	8
KPE-0810-5	8,10	5xD	49	61	40	103	10
KPE-0820-5	8,20	5xD	49	61	40	103	10
KPE-0830-5	8,30	5xD	49	61	40	103	10
KPE-0840-5	8,40	5xD	48	61	40	103	10
KPE-0850-5	8,50	5xD	48	61	40	103	10

KPE | K-Drill Power External coolant



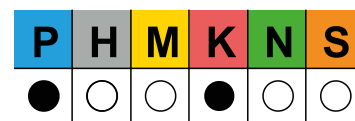
K-Drill
 Power
 External coolant
KPE1000-05
 Diametro Profondità
 5xD



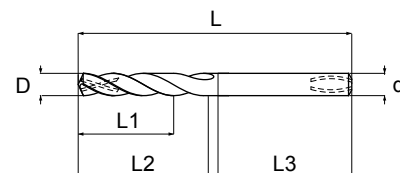
Codice	D m7		L1	L2	L3	L	d h6
KPE-0860-5	8,60	5xD	48	61	40	103	10
KPE-0870-5	8,70	5xD	48	61	40	103	10
KPE-0880-5	8,80	5xD	48	61	40	103	10
KPE-0890-5	8,90	5xD	48	61	40	103	10
KPE-0900-5	9,00	5xD	48	61	40	103	10
KPE-0910-5	9,10	5xD	47	61	40	103	10
KPE-0920-5	9,20	5xD	47	61	40	103	10
KPE-0930-5	9,30	5xD	47	61	40	103	10
KPE-0940-5	9,40	5xD	47	61	40	103	10
KPE-0950-5	9,50	5xD	47	61	40	103	10
KPE-0960-5	9,60	5xD	47	61	40	103	10
KPE-0970-5	9,70	5xD	46	61	40	103	10
KPE-0980-5	9,80	5xD	46	61	40	103	10
KPE-0990-5	9,90	5xD	46	61	40	103	10
KPE-1000-5	10,00	5xD	46	61	40	103	10
KPE-1010-5	10,10	5xD	56	71	45	118	12
KPE-1020-5	10,20	5xD	56	71	45	118	12
KPE-1030-5	10,30	5xD	56	71	45	118	12
KPE-1040-5	10,40	5xD	55	71	45	118	12
KPE-1050-5	10,50	5xD	55	71	45	118	12
KPE-1060-5	10,60	5xD	55	71	45	118	12
KPE-1070-5	10,70	5xD	55	71	45	118	12
KPE-1080-5	10,80	5xD	55	71	45	118	12
KPE-1090-5	10,90	5xD	55	71	45	118	12
KPE-1100-5	11,00	5xD	55	71	45	118	12
KPE-1110-5	11,10	5xD	54	71	45	118	12
KPE-1120-5	11,20	5xD	54	71	45	118	12
KPE-1130-5	11,30	5xD	54	71	45	118	12

Codice	D m7		L1	L2	L3	L	d h6
KPE-1140-5	11,40	5xD	54	71	45	118	12
KPE-1150-5	11,50	5xD	54	71	45	118	12
KPE-1160-5	11,60	5xD	54	71	45	118	12
KPE-1170-5	11,70	5xD	53	71	45	118	12
KPE-1180-5	11,80	5xD	53	71	45	118	12
KPE-1190-5	11,90	5xD	53	71	45	118	12
KPE-1200-5	12,00	5xD	53	71	45	118	12
KPE-1250-5	12,50	5xD	58	77	45	124	14
KPE-1300-5	13,00	5xD	58	77	45	124	14
KPE-1350-5	13,50	5xD	57	77	45	124	14
KPE-1380-5	13,80	5xD	56	77	45	124	14
KPE-1400-5	14,00	5xD	56	77	45	124	14
KPE-1420-5	14,20	5xD	62	83	48	133	16
KPE-1450-5	14,50	5xD	61	83	48	133	16
KPE-1500-5	15,00	5xD	61	83	48	133	16
KPE-1550-5	15,50	5xD	60	83	48	133	16
KPE-1600-5	16,00	5xD	59	83	48	133	16
KPE-1650-5	16,50	5xD	68	93	48	143	18
KPE-1700-5	17,00	5xD	68	93	48	143	18
KPE-1750-5	17,50	5xD	67	93	48	143	18
KPE-1800-5	18,00	5xD	66	93	48	143	18
KPE-1850-5	18,50	5xD	73	101	50	153	20
KPE-1900-5	19,00	5xD	73	101	50	153	20
KPE-1950-5	19,50	5xD	72	101	50	153	20
KPE-2000-5	20,00	5xD	71	101	50	153	20

KPI | K-Drill Power Internal coolant



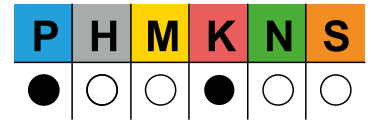
K-Drill
 Power
 Internal coolant
KPI 1000-03
 Diametro Profondità
 3xD



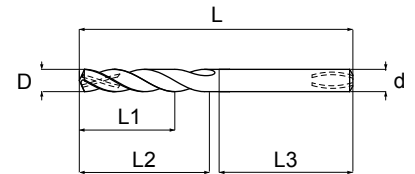
Codice	D m7		L1	L2	L3	L	d h6
KPI-0300-3	3,00	3xD	16	20	36	62	6
KPI-0310-3	3,10	3xD	15	20	36	62	6
KPI-0320-3	3,20	3xD	15	20	36	62	6
KPI-0330-3	3,30	3xD	15	20	36	62	6
KPI-0340-3	3,40	3xD	15	20	36	62	6
KPI-0350-3	3,50	3xD	15	20	36	62	6
KPI-0360-3	3,60	3xD	15	20	36	62	6
KPI-0370-3	3,70	3xD	14	20	36	62	6
KPI-0380-3	3,80	3xD	18	24	36	66	6
KPI-0390-3	3,90	3xD	18	24	36	66	6
KPI-0400-3	4,00	3xD	18	24	36	66	6
KPI-0410-3	4,10	3xD	18	24	36	66	6
KPI-0420-3	4,20	3xD	18	24	36	66	6
KPI-0430-3	4,30	3xD	18	24	36	66	6
KPI-0440-3	4,40	3xD	17	24	36	66	6
KPI-0450-3	4,50	3xD	17	24	36	66	6
KPI-0460-3	4,60	3xD	17	24	36	66	6
KPI-0470-3	4,70	3xD	17	24	36	66	6
KPI-0480-3	4,80	3xD	21	28	36	66	6
KPI-0490-3	4,90	3xD	21	28	36	66	6
KPI-0500-3	5,00	3xD	21	28	36	66	6
KPI-0510-3	5,10	3xD	20	28	36	66	6
KPI-0520-3	5,20	3xD	20	28	36	66	6
KPI-0530-3	5,30	3xD	20	28	36	66	6
KPI-0540-3	5,40	3xD	20	28	36	66	6
KPI-0550-3	5,50	3xD	20	28	36	66	6
KPI-0560-3	5,60	3xD	20	28	36	66	6
KPI-0570-3	5,70	3xD	19	28	36	66	6
KPI-0580-3	5,80	3xD	19	28	36	66	6
KPI-0590-3	5,90	3xD	19	28	36	66	6

Codice	D m7		L1	L2	L3	L	d h6
KPI-0600-3	6,00	3xD	19	28	36	66	6
KPI-0610-3	6,10	3xD	25	34	36	79	8
KPI-0620-3	6,20	3xD	25	34	36	79	8
KPI-0630-3	6,30	3xD	25	34	36	79	8
KPI-0640-3	6,40	3xD	24	34	36	79	8
KPI-0650-3	6,50	3xD	24	34	36	79	8
KPI-0660-3	6,60	3xD	24	34	36	79	8
KPI-0670-3	6,70	3xD	24	34	36	79	8
KPI-0675-3	6,75	3xD	24	34	36	79	8
KPI-0680-3	6,80	3xD	24	34	36	79	8
KPI-0690-3	6,90	3xD	24	34	36	79	8
KPI-0700-3	7,00	3xD	24	34	36	79	8
KPI-0710-3	7,10	3xD	30	41	36	79	8
KPI-0720-3	7,20	3xD	30	41	36	79	8
KPI-0730-3	7,30	3xD	30	41	36	79	8
KPI-0740-3	7,40	3xD	30	41	36	79	8
KPI-0750-3	7,50	3xD	30	41	36	79	8
KPI-0760-3	7,60	3xD	30	41	36	79	8
KPI-0770-3	7,70	3xD	29	41	36	79	8
KPI-0780-3	7,80	3xD	29	41	36	79	8
KPI-0790-3	7,90	3xD	29	41	36	79	8
KPI-0800-3	8,00	3xD	29	41	36	79	8
KPI-0810-3	8,10	3xD	35	47	40	89	10
KPI-0820-3	8,20	3xD	35	47	40	89	10
KPI-0830-3	8,30	3xD	35	47	40	89	10
KPI-0840-3	8,40	3xD	34	47	40	89	10
KPI-0850-3	8,50	3xD	34	47	40	89	10
KPI-0860-3	8,60	3xD	34	47	40	89	10
KPI-0870-3	8,70	3xD	34	47	40	89	10
KPI-0880-3	8,80	3xD	34	47	40	89	10

KPI | K-Drill Power Internal coolant



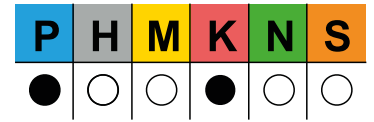
K-Drill
 Power
 Internal coolant
KPI 1000-03
 Diametro Profondità
 3xD



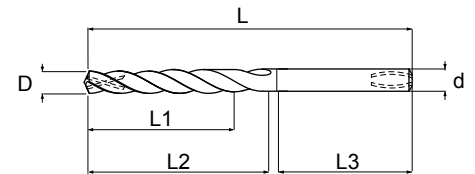
Codice	D m7	3xD	L1	L2	L3	L	d h6
KPI-0890-3	8,90	3xD	34	47	40	89	10
KPI-0900-3	9,00	3xD	34	47	40	89	10
KPI-0910-3	9,10	3xD	33	47	40	89	10
KPI-0920-3	9,20	3xD	33	47	40	89	10
KPI-0930-3	9,30	3xD	33	47	40	89	10
KPI-0940-3	9,40	3xD	33	47	40	89	10
KPI-0950-3	9,50	3xD	33	47	40	89	10
KPI-0960-3	9,60	3xD	33	47	40	89	10
KPI-0970-3	9,70	3xD	32	47	40	89	10
KPI-0980-3	9,80	3xD	32	47	40	89	10
KPI-0990-3	9,90	3xD	32	47	40	89	10
KPI-1000-3	10,00	3xD	32	47	40	89	10
KPI-1010-3	10,10	3xD	40	55	45	102	12
KPI-1020-3	10,20	3xD	40	55	45	102	12
KPI-1030-3	10,30	3xD	40	55	45	102	12
KPI-1040-3	10,40	3xD	39	55	45	102	12
KPI-1050-3	10,50	3xD	39	55	45	102	12
KPI-1060-3	10,60	3xD	39	55	45	102	12
KPI-1070-3	10,70	3xD	39	55	45	102	12
KPI-1080-3	10,80	3xD	39	55	45	102	12
KPI-1090-3	10,90	3xD	39	55	45	102	12
KPI-1100-3	11,00	3xD	39	55	45	102	12
KPI-1110-3	11,10	3xD	38	55	45	102	12
KPI-1120-3	11,20	3xD	38	55	45	102	12
KPI-1130-3	11,30	3xD	38	55	45	102	12
KPI-1140-3	11,40	3xD	38	55	45	102	12
KPI-1150-3	11,50	3xD	38	55	45	102	12
KPI-1160-3	11,60	3xD	38	55	45	102	12
KPI-1170-3	11,70	3xD	37	55	45	102	12
KPI-1180-3	11,80	3xD	37	55	45	102	12

Codice	D m7	3xD	L1	L2	L3	L	d h6
KPI-1190-3	11,90	3xD	37	55	45	102	12
KPI-1200-3	12,00	3xD	37	55	45	102	12
KPI-1210-3	12,10	3xD	42	60	45	107	14
KPI-1220-3	12,20	3xD	42	60	45	107	14
KPI-1230-3	12,30	3xD	42	60	45	107	14
KPI-1250-3	12,50	3xD	41	60	45	107	14
KPI-1270-3	12,70	3xD	41	60	45	107	14
KPI-1300-3	13,00	3xD	41	60	45	107	14
KPI-1310-3	13,10	3xD	40	60	45	107	14
KPI-1320-3	13,20	3xD	40	60	45	107	14
KPI-1330-3	13,30	3xD	40	60	45	107	14
KPI-1350-3	13,50	3xD	40	60	45	107	14
KPI-1370-3	13,70	3xD	39	60	45	107	14
KPI-1400-3	14,00	3xD	39	60	45	107	14
KPI-1440-3	14,40	3xD	43	65	48	115	16
KPI-1450-3	14,50	3xD	43	65	48	115	16
KPI-1500-3	15,00	3xD	43	65	48	115	16
KPI-1550-3	15,50	3xD	42	65	48	115	16
KPI-1600-3	16,00	3xD	41	65	48	115	16
KPI-1650-3	16,50	3xD	48	73	48	123	18
KPI-1700-3	17,00	3xD	48	73	48	123	18
KPI-1750-3	17,50	3xD	47	73	48	123	18
KPI-1800-3	18,00	3xD	46	73	48	123	18
KPI-1850-3	18,50	3xD	51	79	50	131	20
KPI-1900-3	19,00	3xD	51	79	50	131	20
KPI-1950-3	19,50	3xD	50	79	50	131	20
KPI-2000-3	20,00	3xD	49	79	50	131	20

KPI | K-Drill Power Internal coolant



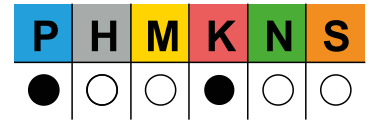
K-Drill
 Power
 Internal coolant
KPI1000-05
 Diametro Profondità
 5xD



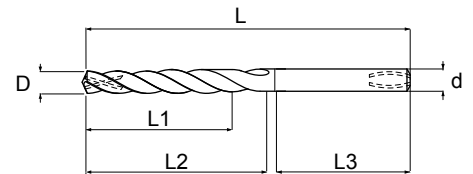
Codice	D m7		L1	L2	L3	L	d h6
KPI-0300-5	3,00	5xD	24	28	36	66	6
KPI-0310-5	3,10	5xD	23	28	36	66	6
KPI-0320-5	3,20	5xD	23	28	36	66	6
KPI-0330-5	3,30	5xD	23	28	36	66	6
KPI-0340-5	3,40	5xD	23	28	36	66	6
KPI-0350-5	3,50	5xD	23	28	36	66	6
KPI-0360-5	3,60	5xD	23	28	36	66	6
KPI-0370-5	3,70	5xD	22	28	36	66	6
KPI-0380-5	3,80	5xD	30	36	36	74	6
KPI-0390-5	3,90	5xD	30	36	36	74	6
KPI-0400-5	4,00	5xD	30	36	36	74	6
KPI-0410-5	4,10	5xD	30	36	36	74	6
KPI-0420-5	4,20	5xD	30	36	36	74	6
KPI-0430-5	4,30	5xD	30	36	36	74	6
KPI-0440-5	4,40	5xD	29	36	36	74	6
KPI-0450-5	4,50	5xD	29	36	36	74	6
KPI-0460-5	4,60	5xD	29	36	36	74	6
KPI-0470-5	4,70	5xD	29	36	36	74	6
KPI-0480-5	4,80	5xD	37	44	36	82	6
KPI-0490-5	4,90	5xD	37	44	36	82	6
KPI-0500-5	5,00	5xD	37	44	36	82	6
KPI-0510-5	5,10	5xD	36	44	36	82	6
KPI-0520-5	5,20	5xD	36	44	36	82	6
KPI-0530-5	5,30	5xD	36	44	36	82	6
KPI-0540-5	5,40	5xD	36	44	36	82	6
KPI-0550-5	5,50	5xD	36	44	36	82	6
KPI-0560-5	5,60	5xD	36	44	36	82	6
KPI-0570-5	5,70	5xD	35	44	36	82	6
KPI-0580-5	5,80	5xD	35	44	36	82	6

Codice	D m7		L1	L2	L3	L	d h6
KPI-0590-5	5,90	5xD	35	44	36	82	6
KPI-0600-5	6,00	5xD	35	44	36	82	6
KPI-0610-5	6,10	5xD	44	53	36	91	8
KPI-0620-5	6,20	5xD	44	53	36	91	8
KPI-0630-5	6,30	5xD	44	53	36	91	8
KPI-0640-5	6,40	5xD	43	53	36	91	8
KPI-0650-5	6,50	5xD	43	53	36	91	8
KPI-0660-5	6,60	5xD	43	53	36	91	8
KPI-0670-5	6,70	5xD	43	53	36	91	8
KPI-0680-5	6,80	5xD	43	53	36	91	8
KPI-0690-5	6,90	5xD	43	53	36	91	8
KPI-0700-5	7,00	5xD	43	53	36	91	8
KPI-0710-5	7,10	5xD	42	53	36	91	8
KPI-0720-5	7,20	5xD	42	53	36	91	8
KPI-0730-5	7,30	5xD	42	53	36	91	8
KPI-0740-5	7,40	5xD	42	53	36	91	8
KPI-0750-5	7,50	5xD	42	53	36	91	8
KPI-0760-5	7,60	5xD	42	53	36	91	8
KPI-0770-5	7,70	5xD	41	53	36	91	8
KPI-0780-5	7,80	5xD	41	53	36	91	8
KPI-0790-5	7,90	5xD	41	53	36	91	8
KPI-0800-5	8,00	5xD	41	53	36	91	8
KPI-0810-5	8,10	5xD	49	61	40	103	10
KPI-0820-5	8,20	5xD	49	61	40	103	10
KPI-0830-5	8,30	5xD	49	61	40	103	10
KPI-0840-5	8,40	5xD	48	61	40	103	10
KPI-0850-5	8,50	5xD	48	61	40	103	10
KPI-0860-5	8,60	5xD	48	61	40	103	10
KPI-0870-5	8,70	5xD	48	61	40	103	10

KPI | K-Drill Power Internal coolant



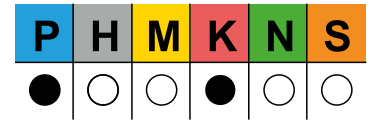
K-Drill
 Power
 Internal coolant
KPI1000-05
 Diametro Profondità
 5xD



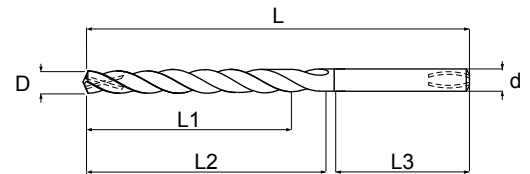
Codice	D m7		L1	L2	L3	L	d h6
KPI-0880-5	8,80	5xD	48	61	40	103	10
KPI-0890-5	8,90	5xD	48	61	40	103	10
KPI-0900-5	9,00	5xD	48	61	40	103	10
KPI-0910-5	9,10	5xD	47	61	40	103	10
KPI-0920-5	9,20	5xD	47	61	40	103	10
KPI-0930-5	9,30	5xD	47	61	40	103	10
KPI-0940-5	9,40	5xD	47	61	40	103	10
KPI-0950-5	9,50	5xD	47	61	40	103	10
KPI-0960-5	9,60	5xD	47	61	40	103	10
KPI-0970-5	9,70	5xD	46	61	40	103	10
KPI-0980-5	9,80	5xD	46	61	40	103	10
KPI-0990-5	9,90	5xD	46	61	40	103	10
KPI-1000-5	10,00	5xD	46	61	40	103	10
KPI-1010-5	10,10	5xD	56	71	45	118	12
KPI-1020-5	10,20	5xD	56	71	45	118	12
KPI-1030-5	10,30	5xD	56	71	45	118	12
KPI-1040-5	10,40	5xD	55	71	45	118	12
KPI-1050-5	10,50	5xD	55	71	45	118	12
KPI-1060-5	10,60	5xD	55	71	45	118	12
KPI-1070-5	10,70	5xD	55	71	45	118	12
KPI-1080-5	10,80	5xD	55	71	45	118	12
KPI-1090-5	10,90	5xD	55	71	45	118	12
KPI-1100-5	11,00	5xD	55	71	45	118	12
KPI-1110-5	11,10	5xD	54	71	45	118	12
KPI-1120-5	11,20	5xD	54	71	45	118	12
KPI-1130-5	11,30	5xD	54	71	45	118	12
KPI-1140-5	11,40	5xD	54	71	45	118	12
KPI-1150-5	11,50	5xD	54	71	45	118	12
KPI-1160-5	11,60	5xD	54	71	45	118	12

Codice	D m7		L1	L2	L3	L	d h6
KPI-1170-5	11,70	5xD	53	71	45	118	12
KPI-1180-5	11,80	5xD	53	71	45	118	12
KPI-1190-5	11,90	5xD	53	71	45	118	12
KPI-1200-5	12,00	5xD	53	71	45	118	12
KPI-1250-5	12,50	5xD	58	77	45	124	14
KPI-1300-5	13,00	5xD	58	77	45	124	14
KPI-1350-5	13,50	5xD	57	77	45	124	14
KPI-1400-5	14,00	5xD	56	77	45	124	14
KPI-1450-5	14,50	5xD	61	83	48	133	16
KPI-1500-5	15,00	5xD	61	83	48	133	16
KPI-1550-5	15,50	5xD	60	83	48	133	16
KPI-1580-5	15,80	5xD	59	83	48	133	16
KPI-1600-5	16,00	5xD	59	83	48	133	16
KPI-1650-5	16,50	5xD	68	93	48	143	18
KPI-1700-5	17,00	5xD	68	93	48	143	18
KPI-1750-5	17,50	5xD	67	93	48	143	18
KPI-1800-5	18,00	5xD	66	93	48	143	18
KPI-1850-5	18,50	5xD	73	101	50	153	20
KPI-1900-5	19,00	5xD	73	101	50	153	20
KPI-1950-5	19,50	5xD	72	101	50	153	20
KPI-2000-5	20,00	5xD	71	101	50	153	20

KPI | K-Drill Power Internal coolant



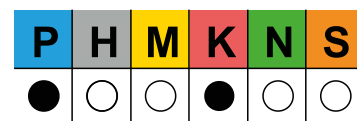
K-Drill
 Power
 Internal coolant
KPI 1000-08
 Diametro Profondità
 8xD



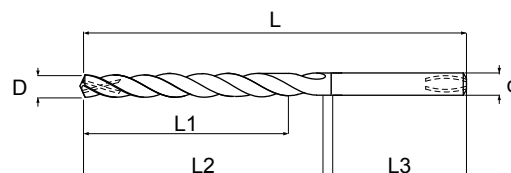
Codice	D m7	8xD	L1	L2	L3	L	d h6
KPI-0300-8	3,00	8xD	26	30	36	70	6
KPI-0310-8	3,10	8xD	25	30	36	70	6
KPI-0320-8	3,20	8xD	25	30	36	70	6
KPI-0330-8	3,30	8xD	25	30	36	70	6
KPI-0340-8	3,40	8xD	30	35,5	36	75	6
KPI-0350-8	3,50	8xD	30	35,5	36	75	6
KPI-0360-8	3,60	8xD	30	35,5	36	75	6
KPI-0370-8	3,70	8xD	30	35,5	36	75	6
KPI-0380-8	3,80	8xD	32	37,5	36	75	6
KPI-0390-8	3,90	8xD	32	37,5	36	75	6
KPI-0400-8	4,00	8xD	32	37,5	36	75	6
KPI-0410-8	4,10	8xD	31	37,5	36	75	6
KPI-0420-8	4,20	8xD	31	37,5	36	75	6
KPI-0430-8	4,30	8xD	39	45	36	85	6
KPI-0440-8	4,40	8xD	38	45	36	85	6
KPI-0450-8	4,50	8xD	38	45	36	85	6
KPI-0460-8	4,60	8xD	38	45	36	85	6
KPI-0470-8	4,70	8xD	38	45	36	85	6
KPI-0480-8	4,80	8xD	43	50	36	90	6
KPI-0490-8	4,90	8xD	43	50	36	90	6
KPI-0500-8	5,00	8xD	43	50	36	90	6
KPI-0510-8	5,10	8xD	42	50	36	90	6
KPI-0520-8	5,20	8xD	42	50	36	90	6
KPI-0530-8	5,30	8xD	42	50	36	90	6
KPI-0540-8	5,40	8xD	49	57	36	97	6
KPI-0550-8	5,50	8xD	49	57	36	97	6
KPI-0570-8	5,70	8xD	48	57	36	97	6
KPI-0580-8	5,80	8xD	48	57	36	97	6
KPI-0590-8	5,90	8xD	48	57	36	97	6

Codice	D m7	8xD	L1	L2	L3	L	d h6
KPI-0600-8	6,00	8xD	48	57	36	97	6
KPI-0620-8	6,20	8xD	57	66	36	106	8
KPI-0630-8	6,30	8xD	57	66	36	106	8
KPI-0650-8	6,50	8xD	56	66	36	106	8
KPI-0660-8	6,60	8xD	56	66	36	106	8
KPI-0670-8	6,70	8xD	56	66	36	106	8
KPI-0680-8	6,80	8xD	56	66	36	106	8
KPI-0690-8	6,90	8xD	66	76	36	116	8
KPI-0700-8	7,00	8xD	66	76	36	116	8
KPI-0710-8	7,10	8xD	65	76	36	116	8
KPI-0720-8	7,20	8xD	65	76	36	116	8
KPI-0750-8	7,50	8xD	65	76	36	116	8
KPI-0760-8	7,60	8xD	65	76	36	116	8
KPI-0770-8	7,70	8xD	64	76	36	116	8
KPI-0780-8	7,80	8xD	64	76	36	116	8
KPI-0800-8	8,00	8xD	64	76	36	116	8
KPI-0810-8	8,10	8xD	75	87	40	131	10
KPI-0820-8	8,20	8xD	75	87	40	131	10
KPI-0840-8	8,40	8xD	74	87	40	131	10
KPI-0850-8	8,50	8xD	74	87	40	131	10
KPI-0860-8	8,60	8xD	74	87	40	131	10
KPI-0870-8	8,70	8xD	74	87	40	131	10
KPI-0880-8	8,80	8xD	74	87	40	131	10
KPI-0900-8	9,00	8xD	74	87	40	131	10
KPI-0910-8	9,10	8xD	81	95	40	139	10
KPI-0920-8	9,20	8xD	81	95	40	139	10
KPI-0930-8	9,30	8xD	81	95	40	139	10
KPI-0940-8	9,40	8xD	81	95	40	139	10
KPI-0950-8	9,50	8xD	81	95	40	139	10

KPI | K-Drill Power Internal coolant



K-Drill
 Power
 Internal coolant
KPI1000-08
 Diametro Profondità
 8xD



Codice	D m7	L1	L2	L3	L	d h6
KPI-0970-8	9,70 8xD	80	95	40	139	10
KPI-0980-8	9,80 8xD	80	95	40	139	10
KPI-0990-8	9,90 8xD	80	95	40	139	10
KPI-1000-8	10,00 8xD	80	95	40	139	10
KPI-1020-8	10,20 8xD	91	106	45	155	12
KPI-1030-8	10,30 8xD	91	106	45	155	12
KPI-1050-8	10,50 8xD	90	106	45	155	12
KPI-1080-8	10,80 8xD	90	106	45	155	12
KPI-1100-8	11,00 8xD	90	106	45	155	12

Codice	D m7	L1	L2	L3	L	d h6
KPI-1120-8	11,20 8xD	97	114	45	163	12
KPI-1150-8	11,50 8xD	97	114	45	163	12
KPI-1180-8	11,80 8xD	96	114	45	163	12
KPI-1200-8	12,00 8xD	96	114	45	163	12
KPI-1220-8	12,20 8xD	115	133	45	182	14
KPI-1250-8	12,50 8xD	114	133	45	182	14
KPI-1300-8	13,00 8xD	114	133	45	182	14
KPI-1350-8	13,50 8xD	113	133	45	182	14
KPI-1400-8	14,00 8xD	112	133	45	182	14

KPE | K-Drill Power External coolant

		Ø3		Ø4		Ø5		Ø6		Ø7		Ø8		Ø9	
		3xD	5xD	3xD	5xD	3xD	5xD	3xD	5xD	3xD	5xD	3xD	5xD	3xD	5xD
Acciaio al carbonio Acciaio da costruzione Fino a 200 HB	Vt [m/min] Velocità di taglio	100	95	100	95	100	95	100	95	100	95	100	95	100	95
	N [g/min] Numero di giri	10620	10080	7960	7560	6370	6050	5310	5040	4550	4320	3980	3780	3540	3360
	Va [mm/min] Avanzamento	1060	910	880	760	830	730	800	710	730	650	720	6050	710	640
	fg [mm/g] Avanz. per giro	0,10	0,09	0,11	0,10	0,13	0,12	0,15	0,14	0,16	0,15	0,18	1,60	0,20	0,19
Acciaio legato 200-300 HB	Vt [m/min] Velocità di taglio	95	85	95	85	95	85	95	85	95	85	95	85	95	85
	N [g/min] Numero di giri	10080	9020	7560	6770	6050	5410	5040	4510	4320	3870	3780	3380	3360	3010
	Va [mm/min] Avanzamento	910	810	760	680	670	600	600	540	600	540	570	510	540	480
	fg [mm/g] Avanz. per giro	0,090	0,090	0,100	0,100	0,110	0,110	0,120	0,120	0,140	0,140	0,150	0,150	0,160	0,160
Acciaio bonificato Acciaio da utensili Fino a 1400 N/mm	Vt [m/min] Velocità di taglio	60	55	60	55	60	55	60	55	60	55	60	55	60	55
	N [g/min] Numero di giri	6370	5840	4780	4380	3820	3500	3180	2920	2730	2500	2390	2190	2120	1950
	Va [mm/min] Avanzamento	380	350	380	350	340	320	320	290	330	300	310	280	340	310
	fg [mm/g] Avanz. per giro	0,060	0,060	0,080	0,080	0,090	0,090	0,100	0,100	0,120	0,120	0,130	0,130	0,160	0,160
Acciaio temprato Fino a 44 HRC	Vt [m/min] Velocità di taglio	30	26	30	26	30	26	30	26	30	26	30	26	30	26
	N [g/min] Numero di giri	3180	2760	2390	2070	1910	1660	1590	1380	1360	1180	1190	1040	1060	920
	Va [mm/min] Avanzamento	100	80	80	70	80	70	80	70	80	70	80	70	70	60
	fg [mm/g] Avanz. per giro	0,030	0,030	0,035	0,035	0,040	0,040	0,050	0,050	0,060	0,060	0,065	0,065	0,070	0,070
Acciaio inossidabile Martensitico	Vt [m/min] Velocità di taglio	35	32	35	32	35	32	35	32	35	32	35	32	35	32
	N [g/min] Numero di giri	3720	3400	2790	2550	2230	2040	1860	1700	1590	1460	1390	1270	1240	1130
	Va [mm/min] Avanzamento	150	140	140	130	110	100	110	100	100	90	100	90	100	90
	fg [mm/g] Avanz. per giro	0,040	0,040	0,050	0,050	0,050	0,050	0,060	0,060	0,065	0,065	0,070	0,070	0,080	0,080
Acciaio inossidabile Austenitico	Vt [m/min] Velocità di taglio	20	20	20	20	20	20	20	20	20	20	20	20	20	20
	N [g/min] Numero di giri	2120	2120	1590	1590	1270	1270	1060	1060	910	910	800	800	710	710
	Va [mm/min] Avanzamento	60	60	60	60	50	50	50	50	50	50	50	50	50	50
	fg [mm/g] Avanz. per giro	0,030	0,030	0,040	0,040	0,040	0,040	0,050	0,050	0,055	0,055	0,060	0,060	0,070	0,070
Acciaio resistente al calore Titanio Leghe di Ni	Vt [m/min] Velocità di taglio	20	16	20	16	20	16	20	16	20	16	20	16	20	16
	N [g/min] Numero di giri	2120	1700	1590	1270	1270	1020	1060	850	910	730	800	640	710	570
Ghisa (GG) Ghisa malleabile (GGG)	Va [mm/min] Avanzamento	60	50	60	50	50	40	50	40	50	40	50	40	50	40
	fg [mm/g] Avanz. per giro	0,030	0,030	0,040	0,040	0,040	0,040	0,050	0,050	0,055	0,055	0,060	0,060	0,070	0,070
	Vt [m/min] Velocità di taglio	125	120	125	120	125	120	125	120	125	120	125	120	125	120
	N [g/min] Numero di giri	13270	12740	9950	9550	7960	7640	6630	6370	5690	5460	4980	4780	4420	4250
Alluminio e leghe di alluminio	Va [mm/min] Avanzamento	1590	1400	1490	1340	1270	1150	1330	1210	1250	1090	1200	1100	1150	1060
	fg [mm/g] Avanz. per giro	0,120	0,110	0,150	0,140	0,160	0,150	0,200	0,190	0,220	0,200	0,240	0,230	0,260	0,250
	Vt [m/min] Velocità di taglio	170	160	170	160	170	160	170	160	170	160	170	160	170	160
	N [g/min] Numero di giri	18050	16990	13540	12740	10830	10190	9020	8490	7730	7280	6770	6370	6020	5660
Rame basso legato	Va [mm/min] Avanzamento	2350	2210	2170	2040	1950	1830	1800	1700	1780	1670	1830	1720	1750	1640
	fg [mm/g] Avanz. per giro	0,130	0,130	0,160	0,160	0,180	0,180	0,200	0,200	0,230	0,230	0,270	0,270	0,290	0,290
	Vt [m/min] Velocità di taglio	105	100	105	100	105	100	105	100	105	100	105	100	105	100
	N [g/min] Numero di giri	11150	10620	8360	7960	6690	6370	5570	5310	4780	4550	4180	3980	3720	3540
Rame basso legato	Va [mm/min] Avanzamento	890	850	750	720	670	640	610	580	570	550	540	520	560	530
	fg [mm/g] Avanz. per giro	0,080	0,080	0,090	0,090	0,100	0,100	0,110	0,110	0,120	0,120	0,130	0,130	0,150	0,150

* I parametri indicati sono valori medi orientativi. Si consiglia di adattarli ai singoli casi applicativi.

CONDIZIONI DI TAGLIO



Ø10		Ø11		Ø12		Ø13		Ø14		Ø15		Ø16		Ø20	
3xD	5xD	3xD	5xD	3xD	5xD	3xD	5xD	3xD	5xD	3xD	5xD	3xD	5xD	3xD	5xD
100	95	100	95	100	95	100	95	100	95	100	95	100	95	100	95
3180	3030	2900	2750	2650	2520	2450	2330	2270	2160	2120	2020	1990	1890	1590	1510
700	640	700	630	690	630	660	610	660	600	660	610	640	590	540	480
0,22	0,21	0,24	0,23	0,26	0,25	0,27	0,26	0,29	0,28	0,31	0,30	0,32	0,31	0,34	0,32
95	85	95	85	95	85	95	85	95	85	95	85	95	85	95	85
3030	2710	2750	2460	2520	2260	2330	2080	2160	1930	2020	1800	1890	1690	1510	1350
550	490	550	490	530	470	510	460	520	460	530	470	490	440	420	380
0,180	0,180	0,200	0,200	0,210	0,210	0,220	0,220	0,240	0,240	0,260	0,260	0,260	0,260	0,280	0,280
60	55	60	55	60	55	60	55	60	55	60	55	60	55	60	55
1910	1750	1740	1590	1590	1460	1470	1350	1360	1250	1270	1170	1190	1090	960	880
340	320	330	300	320	290	310	280	300	280	300	280	290	260	240	220
0,180	0,180	0,190	0,190	0,200	0,200	0,210	0,210	0,220	0,220	0,240	0,240	0,240	0,240	0,250	0,250
30	26	30	26	30	26	30	26	30	26	30	26	30	26	30	26
960	830	870	750	800	690	730	640	680	590	640	550	600	520	480	410
80	70	70	60	70	60	70	60	70	60	70	60	70	60	60	50
0,080	0,080	0,085	0,085	0,090	0,090	0,095	0,095	0,100	0,100	0,110	0,110	0,120	0,120	0,130	0,130
35	32	35	32	35	32	35	32	35	32	35	32	35	32	35	32
1110	1020	1010	930	930	850	860	780	800	730	740	680	700	640	560	510
100	90	90	80	90	80	80	70	80	70	80	70	80	70	70	70
0,090	0,090	0,090	0,090	0,095	0,095	0,095	0,095	0,100	0,100	0,110	0,110	0,110	0,110	0,130	0,130
20	20	20	20	20	20	20	20	20	20	20	20	20	20	20	20
640	640	580	580	530	530	490	490	450	450	420	420	400	400	320	320
50	50	50	50	50	50	40	40	40	40	40	40	40	40	40	40
0,080	0,080	0,080	0,080	0,085	0,085	0,085	0,085	0,090	0,090	0,100	0,100	0,100	0,100	0,120	0,120
20	16	20	16	20	16	20	16	20	16	20	16	20	16	20	16
640	510	580	460	530	420	490	390	450	360	420	340	400	320	320	250
50	40	50	40	50	40	40	30	40	30	40	30	40	30	40	30
0,080	0,080	0,080	0,080	0,085	0,085	0,085	0,085	0,090	0,090	0,100	0,100	0,100	0,100	0,120	0,120
125	120	125	120	125	120	125	120	125	120	125	120	125	120	125	120
3980	3820	3620	3470	3320	3180	3060	2940	2840	2730	2650	2550	2490	2390	1990	1910
1070	990	1010	940	960	890	920	850	910	820	900	820	870	810	760	690
0,270	0,260	0,280	0,270	0,290	0,280	0,300	0,290	0,320	0,300	0,340	0,320	0,350	0,340	0,380	0,360
170	160	170	160	170	160	170	160	170	160	170	160	170	160	170	160
5410	5100	4920	4630	4510	4250	4160	3920	3870	3640	3610	3400	3380	3180	2710	2550
1680	1580	1670	1570	1620	1530	1620	1530	1590	1490	1550	1460	1550	1460	1270	1200
0,310	0,310	0,340	0,340	0,360	0,360	0,390	0,390	0,410	0,410	0,430	0,430	0,460	0,460	0,470	0,470
105	100	105	100	105	100	105	100	105	100	105	100	105	100	105	100
3340	3180	3040	2900	2790	2650	2570	2450	2390	2270	2230	2120	2090	1990	1670	1590
600	570	640	610	610	580	590	560	600	570	580	550	560	540	470	450
0,180	0,180	0,210	0,210	0,220	0,220	0,230	0,230	0,250	0,250	0,260	0,260	0,270	0,270	0,280	0,280

KPI | K-Drill Power Internal coolant

		Ø3		Ø4		Ø5		Ø6		Ø7		Ø8		Ø9	
		3xD	5xD	3xD	5xD	3xD	5xD	3xD	5xD	3xD	5xD	3xD	5xD	3xD	5xD
Acciaio al carbonio Acciaio da costruzione Fino a 200 HB	Vt [m/min] Velocità di taglio	130	120	130	120	130	120	130	120	130	120	130	120	130	120
	N [g/min] Numero di giri	13800	12740	10350	9550	8280	7640	6900	6370	5910	5460	5180	4780	4600	4250
	Va [mm/min] Avanzamento	1520	1270	1240	1050	1160	920	1100	960	1060	930	1040	910	1010	890
	fg [mm/g] Avanz. per giro	0,11	0,10	0,12	0,11	0,14	0,12	0,16	0,15	0,18	0,17	0,20	0,19	0,22	0,21
Acciaio legato 200-300 HB	Vt [m/min] Velocità di taglio	115	110	115	110	115	110	115	110	115	110	115	110	115	110
	N [g/min] Numero di giri	12210	11680	9160	8760	7320	7010	6100	5840	5230	5000	4580	4380	4070	3890
	Va [mm/min] Avanzamento	1220	1050	1010	880	880	770	850	760	780	700	780	700	770	700
	fg [mm/g] Avanz. per giro	0,10	0,09	0,11	0,10	0,12	0,11	0,14	0,13	0,15	0,14	0,17	0,16	0,19	0,18
Acciaio bonificato Acciaio da utensili Fino a 1400 N/mm	Vt [m/min] Velocità di taglio	75	70	75	70	75	70	75	70	75	70	75	70	75	70
	N [g/min] Numero di giri	7960	7430	5970	5570	4780	4460	3980	3720	3410	3180	2990	2790	2650	2480
	Va [mm/min] Avanzamento	640	520	600	500	530	450	480	410	480	380	450	360	420	370
	fg [mm/g] Avanz. per giro	0,08	0,07	0,10	0,09	0,11	0,10	0,12	0,11	0,14	0,12	0,15	0,13	0,16	0,15
Acciaio temprato Fino a 44 HRC	Vt [m/min] Velocità di taglio	40	36	40	36	40	36	40	36	40	36	40	36	40	36
	N [g/min] Numero di giri	4250	3820	3180	2870	2550	2290	2120	1910	1820	1640	1590	1430	1420	1270
	Va [mm/min] Avanzamento	150	130	130	110	130	110	130	110	130	110	130	110	130	110
	fg [mm/g] Avanz. per giro	0,04	0,04	0,04	0,04	0,05	0,05	0,06	0,06	0,07	0,07	0,08	0,08	0,09	0,09
Acciaio inossidabile Martensitico	Vt [m/min] Velocità di taglio	45	45	45	45	45	45	45	45	45	45	45	45	45	45
	N [g/min] Numero di giri	4780	4780	3580	3580	2870	2870	2390	2390	2050	2050	1790	1790	1590	1590
	Va [mm/min] Avanzamento	290	290	250	250	290	260	260	240	250	230	270	230	250	240
	fg [mm/g] Avanz. per giro	0,06	0,06	0,07	0,07	0,10	0,09	0,11	0,10	0,12	0,11	0,15	0,13	0,16	0,15
Acciaio inossidabile Austenitico	Vt [m/min] Velocità di taglio	50	50	50	50	50	50	50	50	50	50	50	50	50	50
	N [g/min] Numero di giri	5310	5310	3980	3980	3180	3180	2650	2650	2270	2270	1990	1990	1770	1770
	Va [mm/min] Avanzamento	270	270	240	240	220	220	210	210	200	200	200	180	190	180
	fg [mm/g] Avanz. per giro	0,05	0,05	0,06	0,06	0,07	0,07	0,08	0,08	0,09	0,09	0,10	0,09	0,11	0,10
Acciaio resistente al calore Titanio Leghe di Ni	Vt [m/min] Velocità di taglio	37	37	37	37	37	37	37	37	37	37	37	37	37	37
	N [g/min] Numero di giri	3930	3930	2950	2950	2360	2360	1960	1960	1680	1680	1470	1470	1310	1310
	Va [mm/min] Avanzamento	160	160	150	150	140	120	140	120	130	120	130	120	130	130
	fg [mm/g] Avanz. per giro	0,04	0,04	0,05	0,05	0,06	0,05	0,07	0,06	0,08	0,07	0,09	0,08	0,10	0,10
Ghisa (GG) Ghisa malleabile (GGG)	Vt [m/min] Velocità di taglio	145	140	145	140	145	140	145	140	145	140	145	140	145	140
	N [g/min] Numero di giri	15390	14860	11540	11150	9240	8920	7700	7430	6600	6370	5770	5570	5130	4950
	Va [mm/min] Avanzamento	2460	2380	2190	2120	1940	1870	2000	1860	1850	1720	1730	1620	1800	1630
	fg [mm/g] Avanz. per giro	0,16	0,16	0,19	0,19	0,21	0,21	0,26	0,25	0,28	0,27	0,30	0,29	0,35	0,33
Alluminio e leghe di alluminio	Vt [m/min] Velocità di taglio	200	190	200	190	200	190	200	190	200	190	200	190	200	190
	N [g/min] Numero di giri	21230	20170	15920	15130	12740	12100	10620	10080	9100	8640	7960	7560	7080	6720
	Va [mm/min] Avanzamento	3180	2820	2870	2570	2550	2300	2660	2420	2370	2160	2230	2040	2270	2080
	fg [mm/g] Avanz. per giro	0,15	0,14	0,18	0,17	0,20	0,19	0,25	0,24	0,26	0,25	0,28	0,27	0,32	0,31
Rame basso legato	Vt [m/min] Velocità di taglio	120	115	120	115	120	115	120	115	120	115	120	115	120	115
	N [g/min] Numero di giri	12740	12210	9550	9160	7640	7320	6370	6100	5460	5230	4780	4580	4250	4070
	Va [mm/min] Avanzamento	1150	980	960	820	840	730	760	670	760	680	760	690	770	690
	fg [mm/g] Avanz. per giro	0,09	0,08	0,10	0,09	0,11	0,10	0,12	0,11	0,14	0,13	0,16	0,15	0,18	0,17

* I parametri indicati sono valori medi orientativi. Si consiglia di adattarli ai singoli casi applicativi.

CONDIZIONI DI TAGLIO



Ø10		Ø11		Ø12		Ø13		Ø14		Ø15		Ø16		Ø20	
3xD	5xD	3xD	5xD	3xD	5xD	3xD	5xD	3xD	5xD	3xD	5xD	3xD	5xD	3xD	5xD
130	120	130	120	130	120	130	120	130	120	130	120	130	120	130	120
4140	3820	3760	3470	3450	3180	3180	2940	2960	2730	2760	2550	2590	2390	2070	1910
1040	920	980	870	970	860	920	820	950	820	940	840	910	810	750	670
0,25	0,24	0,26	0,25	0,28	0,27	0,29	0,28	0,32	0,30	0,34	0,33	0,35	0,34	0,36	0,35
115	110	115	110	115	110	115	110	115	110	115	110	115	110	115	110
3660	3500	3330	3180	3050	2920	2820	2690	2620	2500	2440	2340	2290	2190	1830	1750
770	700	730	670	700	640	730	670	730	680	710	660	690	640	590	540
0,21	0,20	0,22	0,21	0,23	0,22	0,26	0,25	0,28	0,27	0,29	0,28	0,30	0,29	0,32	0,31
75	70	75	70	75	70	75	70	75	70	75	70	75	70	75	70
2390	2230	2170	2030	1990	1860	1840	1710	1710	1590	1590	1490	1490	1390	1190	1110
430	360	410	350	400	330	390	320	380	320	380	310	370	310	310	270
0,18	0,16	0,19	0,17	0,20	0,18	0,21	0,19	0,22	0,20	0,24	0,21	0,25	0,22	0,26	0,24
40	36	40	36	40	36	40	36	40	36	40	36	40	36	42	38
1270	1150	1160	1040	1060	960	980	880	910	820	850	760	800	570	670	610
130	110	120	100	120	110	110	100	110	100	110	100	110	90	100	90
0,10	0,10	0,10	0,10	0,11	0,11	0,11	0,11	0,12	0,12	0,13	0,13	0,14	0,15	0,15	0,15
45	45	45	45	45	45	45	45	45	45	45	45	45	45	47	45
1430	1430	1300	1300	1190	1190	1100	1100	1020	1020	960	960	900	720	750	720
240	230	230	220	230	210	220	210	210	200	210	200	200	160	170	170
0,17	0,16	0,18	0,17	0,19	0,18	0,20	0,19	0,21	0,20	0,22	0,21	0,22	0,23	0,23	0,23
50	50	50	50	50	50	50	50	50	50	50	50	50	50	55	50
1590	1590	1450	1450	1330	1330	1220	1220	1140	1140	1060	1060	1000	800	880	800
190	180	170	160	160	150	160	150	160	150	160	150	150	140	150	130
0,12	0,11	0,12	0,11	0,12	0,11	0,13	0,12	0,14	0,13	0,15	0,14	0,15	0,17	0,17	0,16
37	37	37	37	37	37	37	37	37	37	37	37	37	37	40	40
1180	1180	1070	1070	980	980	910	910	840	840	790	790	740	590	640	640
130	130	130	130	130	130	120	120	120	120	120	120	120	100	110	110
0,11	0,11	0,12	0,12	0,13	0,13	0,13	0,13	0,14	0,14	0,15	0,15	0,16	0,17	0,17	0,17
145	140	145	140	145	140	145	140	145	140	145	140	145	140	145	140
4620	4460	4200	4050	3850	3720	3550	3430	3300	3180	3080	2970	2890	2790	2310	2230
1800	1650	1760	1580	1690	1530	1630	1470	1650	1530	1600	1490	1590	1450	1290	1200
0,39	0,37	0,42	0,39	0,44	0,41	0,46	0,43	0,50	0,48	0,52	0,50	0,55	0,52	0,56	0,54
200	190	200	190	200	190	200	190	200	190	200	190	200	190	200	190
6370	6050	5790	5500	5310	5040	4900	4650	4550	4320	4250	4030	3980	3780	3180	3030
2230	2060	2080	1930	2020	1860	1960	1810	1960	1810	1960	1810	1910	1740	1590	1450
0,35	0,34	0,36	0,35	0,38	0,37	0,40	0,39	0,43	0,42	0,46	0,45	0,48	0,46	0,50	0,48
120	115	120	115	120	115	120	115	120	115	120	115	120	115	120	115
3820	3660	3470	3330	3180	3050	2940	2820	2730	2620	2550	2440	2390	2290	1910	1830
760	700	760	700	760	700	740	680	710	660	710	660	690	640	570	530
0,20	0,19	0,22	0,21	0,24	0,23	0,25	0,24	0,26	0,25	0,28	0,27	0,29	0,28	0,30	0,29

KPI | K-Drill Power Internal coolant

		Ø3	Ø4	Ø5	Ø6	Ø7	Ø8
		8xD	8xD	8xD	8xD	8xD	8xD
Acciaio al carbonio Acciaio da costruzione Fino a 200 HB	Vt [m/min] Velocità di taglio	115	115	115	115	115	115
	N [g/min] Numero di giri	12210	12210	7320	7320	5230	5230
	Va [mm/min] Avanzamento	1220	1340	880	1020	840	940
	fg [mm/g] Avanz. per giro	0,10	0,11	0,12	0,14	0,16	0,18
Acciaio legato 200-300 HB	Vt [m/min] Velocità di taglio	100	100	100	100	100	100
	N [g/min] Numero di giri	10620	10620	6370	6370	4550	4550
	Va [mm/min] Avanzamento	960	1060	700	760	590	680
	fg [mm/g] Avanz. per giro	0,09	0,10	0,11	0,12	0,13	0,15
Acciaio bonificato Acciaio da utensili Fino a 1400 N/mm	Vt [m/min] Velocità di taglio	65	65	65	65	65	65
	N [g/min] Numero di giri	6900	6900	4140	4140	2960	2960
	Va [mm/min] Avanzamento	410	480	370	410	330	360
	fg [mm/g] Avanz. per giro	0,06	0,07	0,09	0,10	0,11	0,12
Acciaio temprato Fino a 44 HRC	Vt [m/min] Velocità di taglio	32	32	32	32	32	32
	N [g/min] Numero di giri	3400	2550	2040	1700	1460	1270
	Va [mm/min] Avanzamento	120	100	100	100	100	100
	fg [mm/g] Avanz. per giro	0,04	0,04	0,05	0,06	0,07	0,08
Acciaio inossidabile Martensitico	Vt [m/min] Velocità di taglio	45	45	45	45	45	45
	N [g/min] Numero di giri	4780	3580	2870	2390	2050	1790
	Va [mm/min] Avanzamento	290	250	260	240	230	210
	fg [mm/g] Avanz. per giro	0,06	0,07	0,09	0,10	0,11	0,12
Acciaio inossidabile Austenitico	Vt [m/min] Velocità di taglio	50	50	50	50	50	50
	N [g/min] Numero di giri	5310	3980	3180	2650	2270	1990
	Va [mm/min] Avanzamento	210	200	190	190	180	160
	fg [mm/g] Avanz. per giro	0,04	0,05	0,06	0,07	0,08	0,08
Acciaio resistente al calore Titanio Leghe di Ni	Vt [m/min] Velocità di taglio	37	37	37	37	37	37
	N [g/min] Numero di giri	3930	2950	2360	1960	1680	1470
	Va [mm/min] Avanzamento	160	150	120	120	120	120
	fg [mm/g] Avanz. per giro	0,04	0,05	0,05	0,06	0,07	0,08
Ghisa (GG) Ghisa malleabile (GGG)	Vt [m/min] Velocità di taglio	135	135	135	135	135	135
	N [g/min] Numero di giri	14330	14330	8600	8600	6140	6140
	Va [mm/min] Avanzamento	2150	2580	1720	2150	1600	1660
	fg [mm/g] Avanz. per giro	0,15	0,18	0,20	0,25	0,26	0,27
Alluminio e leghe di alluminio	Vt [m/min] Velocità di taglio	180	180	180	180	180	180
	N [g/min] Numero di giri	19110	19110	11460	11460	8190	8190
	Va [mm/min] Avanzamento	2680	3250	2180	2750	2050	2210
	fg [mm/g] Avanz. per giro	0,14	0,17	0,19	0,24	0,25	0,27
Rame basso legato	Vt [m/min] Velocità di taglio	115	115	115	115	115	115
	N [g/min] Numero di giri	12210	12210	7320	7320	5230	5230
	Va [mm/min] Avanzamento	980	1100	730	810	630	730
	fg [mm/g] Avanz. per giro	0,08	0,09	0,10	0,11	0,12	0,14

* I parametri indicati sono valori medi orientativi. Si consiglia di adattarli ai singoli casi applicativi.

CONDIZIONI DI TAGLIO



Ø9	Ø10	Ø11	Ø12	Ø13	Ø14
8xD	8xD	8xD	8xD	8xD	8xD
115	115	115	115	115	115
4070	3660	3660	3050	3050	2620
810	840	880	790	820	790
0,20	0,23	0,24	0,26	0,27	0,30
100	100	100	100	100	100
3540	3180	3180	2650	2650	2270
600	640	640	560	640	590
0,17	0,20	0,20	0,21	0,24	0,26
65	65	65	65	65	65
2300	2070	2070	1730	1730	1480
320	290	330	290	310	280
0,14	0,14	0,16	0,17	0,18	0,19
32	32	32	32	32	32
1130	1020	930	850	780	730
100	100	90	90	90	90
0,09	0,10	0,10	0,11	0,11	0,12
45	45	45	45	45	45
1590	1430	1300	1190	1100	1020
220	210	210	200	200	190
0,14	0,15	0,16	0,17	0,18	0,19
50	50	50	50	50	50
1770	1590	1450	1330	1220	1140
160	160	140	130	130	140
0,09	0,10	0,10	0,10	0,11	0,12
37	37	37	37	37	37
1310	1180	1070	980	910	840
120	120	120	110	100	100
0,09	0,10	0,11	0,11	0,11	0,12
135	135	135	135	135	135
4780	4300	4300	3580	3580	3070
1390	1290	1330	1180	1290	1170
0,29	0,30	0,31	0,33	0,36	0,38
180	180	180	180	180	180
6370	5730	5730	4780	4780	4090
1910	1830	1950	1670	1770	1600
0,30	0,32	0,34	0,35	0,37	0,39
115	115	115	115	115	115
4070	3660	3660	3050	3050	2620
650	660	730	670	700	630
0,16	0,18	0,20	0,22	0,23	0,24





CONEGLIANO (TV) Viale Venezia, 50 Tel. 0438/450095 Fax 0438/63420
Unità locale in RIVOLI (TO): Via Pavia, 11/b Tel. 011/9588693 Fax 011/9588291
Unità locale in ARESE (MI): Via Monte Grappa, 74/11 Tel. 02/93586348 Fax 02/93583951
www.prealpina.com info@prealpina.com